

# La Maintenance des Matériels option Construction et Manutention (MMCM)

Cette filière professionnelle permet d'assurer à titre préventif et correctif, l'entretien des engins de construction et de manutention. Ces opérations se déroulent aussi bien **en atelier que sur site (sur chantier)**.

La polyvalence du métier et des matériels requiert des compétences diverses et variées dans les domaines suivants :

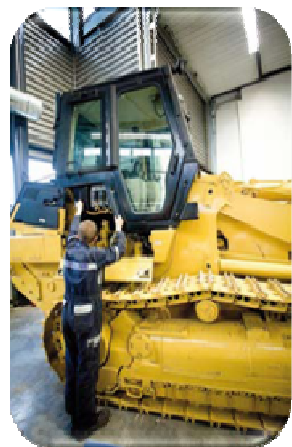
- La motorisation
- Les transmissions mécaniques et hydrauliques
- L'électricité
- Le diagnostic

Le technicien doit être " passionné " par la mécanique et posséder **un sens aigu de l'organisation**. Ses interventions nécessitent **des qualités d'analyse, de rigueur et d'autonomie**.

Cette spécialité offre de **nombreux débouchés** dans les entreprises de travaux publics, de location de matériels et dans les concessions en France et à l'étranger.

	Durée de la formation	Stage en entreprise	Enseignement professionnel (horaires)	Enseignement professionnel (Répartition)	Enseignement général + Consolidation Acc. Perso.	Poursuite de formation « envisageable »
Bac Pro (niveau IV)	2 ans en initiale + 1 an en alternance (CFA public)	10 semaines	15 h	Pro : 15 h Dont P.S.E : 1 h A.F.S : 2 h Co-enseignant : 2h	12 h + 3 h	BTS MMCM Maintenance des matériels de construction et de manutention (niveau III)
		Alternance par quinzaine	14 h	Atelier : 8 h Gestion : 2 h A.F.S : 4 h	20 h	

P.S.E : Prévention Santé Environnement / A.F.S : Analyse Fonctionnelle et Structurale  
 Au cours des 2 premières années de Bac Pro, une certification intermédiaire en CCF (Contrôle en Cours de Formation) permet d'obtenir le CAP correspondant à la filière (niveau V) sous réserve de modifications appliquées à la rentrée 2020 (Transformation de la voie professionnelle).



## Bac Pro Maintenance des matériels de construction et de manutention

